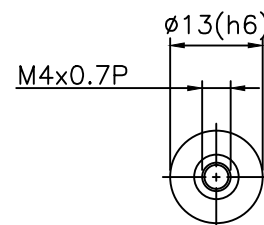
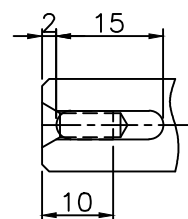


Shaft Option 1(K)



Shaft Option 2(S)

INERTIA : 0.01~0.02 kg\*cm<sup>2</sup>

MASS : ±0.55kg

SHAFT OPTION S : SMOOTH OUTPUT SHAFT(STANDARD)

SHAFT OPTION K : OUTPUT SHAFT WITH KEYWAY

STANDARD BACKLASH ≤ 10 arcmin

General Tolerance		
6- 50 mm	±0.1	
50- 120 mm	±0.2	
120- 315 mm	±0.3	
315- 1000 mm	±0.5	



科駿精密工業股份有限公司  
KOJIN PRECISION INDUSTRIAL CO., LTD.

圖號	MF40H-L2			Name	Date	設計	B
圖名	組合圖 □30-PCD □46-M4			Drawing		計	C
比例	1:1	版次	A	Check		變	D
				Approv.		更	E